



# Pequeña guía crucíferas

## Consortium PRISME

291 rue de la Coopérative,  
Sherrington

Tél : 450 454-3992

Télécopieur : 450 454-5216

Courriel : [info@prisme.ca](mailto:info@prisme.ca)

[www.prisme.ca](http://www.prisme.ca)





## **Nota al utilizador :**

Versión 2019

Como toda herramienta de referencia, ella está en constante evolución. A pesar de toda la atención prestada en la redacción de esta guía, los errores pudieron filtrarse. Nosotros nos despojamos de toda responsabilidad ligada al uso de las informaciones de esta guía.

Al menos que se demuestre lo contrario, todas las fotos de esta guía fueron tomadas por los empleados del Consorcio PRISME como parte de sus funciones.

Crédito fotográfico de la portada : Cédric Simard

Traducción del francés prestada por Alejandro Polanco, PRISME

## INDICE

<b>PLAGAS</b> .....	<b>5</b>
<b>INSECTOS</b> .....	<b>5</b>
Cécidomyie del coliflor, <i>Contarinia nasturtii</i> .....	5
Falsa polilla de las crucíferas, <i>Plutella xylostella</i> .....	7
Falso medidor, <i>Trichoplusia ni</i> .....	8
Gusano gris .....	9
Mosca del repollo, <i>Delia radicum</i> .....	10
Moscas de la siembra, <i>D. platura</i> , <i>D. florilega</i> .....	12
“Piéride” del repollo, <i>Pieris rapae</i> .....	13
Pulga saltona / Altise, <i>Phyllotreta spp</i> .....	15
Pulgones .....	16
Trips, <i>Thrips tabaci</i> .....	17
<b>ENFERMEDADES Y DESORDENES FISIOLÓGICOS</b> .....	<b>18</b>
Alternaria, <i>Alternaria brassicicola y brassicae</i> .....	18
Hernia de las crucíferas, <i>Plamodiophora brassicae</i> .....	19
Mancha bacteriana, <i>Xanthomonas campestris pv. Armoraciae</i> .....	20
Mildiú, <i>Peronospara parasítica</i> .....	21
Nerviación negra, <i>Xanthomonas campestris pv campestris</i> .....	22
Carencia de boro, corazón marrón .....	23
Carencia de calcio, quemazón de la punta .....	24
Carencia de magnesio .....	25
Carencia de molibdeno .....	26
Oscurecimiento de las flores del brócoli (floración marrón) .....	27

<b>UNIDAD DE MONITOREO .....</b>	<b>28</b>
<b>ESTADO FENOLOGICO .....</b>	<b>29</b>
<b>TECNICAS DE MONITOREO .....</b>	<b>31</b>
<b>INSECTOS .....</b>	<b>31</b>
Moscas del repollo y de la siembra .....	31
Gusanos .....	32
Gusanos gris .....	33
<b>DESORDENES FISIOLÓGICOS .....</b>	<b>34</b>
<b>ENFERMEDADES y OTRAS PLAGAS .....</b>	<b>35</b>
Alternaria, Hernia, Mildiú, Nerviación negra y Cécidomyie, Chinche, Pulga saltona (Altise), Pulgones, Trips y Carencia de magnesio .....	35
<b>REPORTES DE MONITOREO .....</b>	<b>37</b>
<b>HISTORICO .....</b>	<b>40</b>
<b>TIPOS Y CODIGOS DE DISTRIBUCION .....</b>	<b>41</b>
<b>LISTA DE CODIGOS .....</b>	<b>42</b>

# PLAGAS

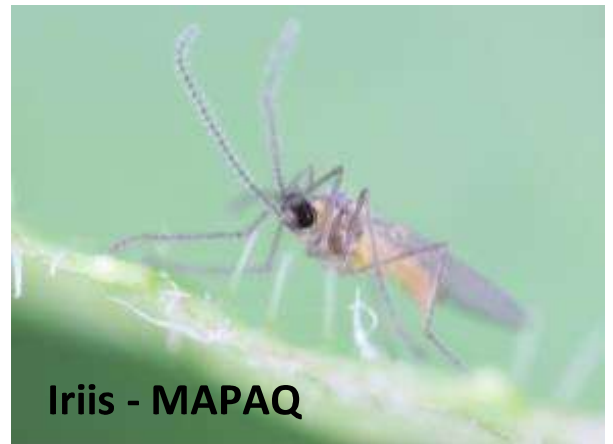
## INSECTOS

### “Cécidomiye” del coliflor, *Contarinia nasturtii*

#### **Adulto**

Descripción:

- Pequeña mosca,
- Tamaño de 1.5 a 2 mm
- Poco movimiento
- Corta duración de vida



Periodo de aparición:

- Mayo o junio según la temperatura
- Luego presente toda la temporada, varias generaciones

Postura :

- Sobre la yemas terminales u otras partes de la planta,
- Huevos puestos en grupo (tamaño 0.3 por 0,08mm)

#### **Larva**

Descripción:

- Transparente en la eclosión,
- De color amarillo limón cuando desarrolladas
- Tamaño: de 0.3 mm (eclosión) a 2 mm (desarrolladas)



# ENFERMEDADES

## Alternaria,

*Alternaria brassicicola et brassicae*

Síntomas:

- Frecuentemente en las hojas envejecidas
- *Brassicae*: pequeñas lesiones, marrón pálido a marrón grisácea,
- *Brassicicola*:
  - Grandes lesiones, gris aceitunado a negro grisáceo,
  - Centro de las manchas es más claro y cubierto de esporas en zonas concéntricas

Localización:

Primero en hojas exteriores, luego medianas y a veces en la bola o la inflorescencia

Condiciones de infección :

- Temperatura de 15°C (*Brassicae*) y 25°C (*Brassicicola*),
- Follaje húmedo.

