



Petit guide oignon vert

Consortium PRISME

291 rue de la Coopérative

Sherrington

Tél : 450 454-3992

Télécopieur : 450 454-521^{re}

Courriel : info@prisme.ca

www.prisme.ca





Note à l'utilisateur :

Version 2021

Comme tout outil de référence, ce guide est en constante évolution. Malgré toute l'attention accordée à la rédaction de ce guide, des erreurs ont pu s'y glisser. Nous nous dégageons donc de toute responsabilité liée à l'usage des informations de ce guide.

À moins d'indication contraire, toutes les photos de ce guide ont été prises par les employés du Consortium PRISME dans le cadre de leurs fonctions.

Crédit photo page couverture: Cédric Simard

TABLE DES MATIÈRES

RAVAGEURS	5
INSECTES	5
Mineuse, <i>Liriomyza spp.</i>	5
Mouche de l'oignon, <i>Delia antiqua</i>	6
Mouches des semis, <i>Delia platura</i> , <i>Delia florilega</i>	8
Teigne du poireau, <i>Acrolepiopsis assectella</i>	9
Thrips, <i>Thrips tabaci</i>	10
Ver gris.....	12
MALADIES ET DÉSORDRES PHYSIOLOGIQUES	13
Brûlure de la feuille, <i>Botrytis squamosa</i>	13
Brûlure stemphylienne, <i>Stemphylium vesicarium</i>	15
Charbon, <i>Urocystis magica</i>	16
Mildiou de l'oignon, <i>Peronospora destructor</i>	17
Pourriture bactérienne.....	18
Pourriture basale fusarienne, <i>Fusarium oxysporum</i>	19
Pourriture blanche, <i>Sclerotium cepivorum</i>	20
Tache pourpre, <i>Alternaria porri</i>	21
UNITÉ DE DÉPISTAGE	22
STADE PHÉNOLOGIQUE	23

TABLE DES MATIÈRES (suite)

TECHNIQUES DE DÉPISTAGE	24
Procédure générale	24
Mineuse et thrips de l'oignon.....	25
Mouches de l'oignon et des semis.....	26
Ver gris.....	27
Brûlure de la feuille.....	28
Mildiou de l'oignon.....	29
Brûlure stemphylienne, Charbon, Tache pourpre, Pourriture bactérienne, pourriture basale et pourriture blanche.....	30
RAPPORT DE DÉPISTAGE	31
HISTORIQUE	34
TYPES ET CODES DE DISTRIBUTION	35
LISTE DES CODES	36

RAVAGEURS

INSECTES

Mineuse, *Liriomyza spp.*

Susceptibles de se retrouver dans l'oignon vert :
mineuse serpentine américaine, mineuse maraîchère,
mineuse sud-américaine

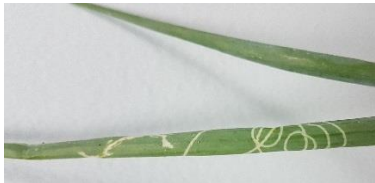
Description:

- **Adulte** : petite mouche polyphage qui pond dans les feuilles
- **Larve** : de 1 à 2.5 mm jaunâtre et apode

Comportement : larve se nourrit entre les deux épidermes de la feuille, généralement aux extrémités

Période d'apparition : plusieurs générations par saison mais plus nombreuses à partir de la mi-août

Dommages causés : galeries/mines déclassant le produit si se retrouvent dans la partie commercialisable



MALADIES et DÉSORDRES PHYSIOLOGIQUES

Brûlure de la feuille, *Botrytis squamosa*

Inoculum :

- Primaire par les spores issues des sclérotés
- Secondaire produit sur mycélium à partir de feuillage mort ou sénescant; ce dernier facilite le développement de la maladie

Symptômes :

- Lésions de 2 mm environ;
- Centre nécrotique blanc et légèrement déprimé, entouré par un halo argenté
- Taches en grand nombre = dépérissement de la feuille, de l'apex vers la base.

Période d'apparition :

- vers mi-juin,
- avec pic habituellement en août

