



Petit guide framboise



Consortium Prisme

291 rue de la Coopérative,
Sherrington

Tél : 450 454-3992

Télécopieur : 450 454-5216

Courriel : info@prisme.ca

www.prisme.ca

TABLE DES MATIÈRES

RAVAGEURS	3
⇒ Insectes	3
Anneleur du framboisier, <i>Oberea bimaculata</i>	3
Anthonome du fraisier, <i>Anthonomus signatus</i>	5
Byturre des framboises, <i>Byturus unicolor</i>	7
Drosophile à ailes tachetées (DAT), <i>Drosophila suzukii</i>	9
Puceron, <i>Chaetosiphon fragaefolii</i> , <i>Aphis gossypii</i> , <i>Myzus persicae</i> et d'autres	11
Punaise terne, <i>Lygus lineolaris</i>	12
Tétranyque à deux points, <i>Tetranychus urticae</i> (Acarien)	14
⇒ Maladies	16
Anthracnose, <i>Elsinoe veneta</i> (Champignon)	16
Blanc, <i>Podosphaera aphanis</i> (Champignon)	18
Feu bactérien, <i>Erwinia amylovora</i> (Bactérie)	19
Moisissure grise, <i>Botrytis cinerea</i> (Champignon)	20
Pourriture des racines (Pourridié phytophthoréen), <i>phytophthora fragariae</i> (Champignon de sol)	21
Pourriture noire des racines (Complexe de champignons, généralement <i>Pythium sp.</i> , <i>Fusarium sp.</i> et <i>Cylindrocarpon sp.</i>)	23
Rouille jaune tardive, <i>Pucciniastrum americanum</i> (champignon)	24
⇒ Désordres physiologiques	25
Carence en Manganèse (Mn)	25
Carence en Phosphore (P)	26

Chaleur excessive	27
Excès de pluie et d'eau	28
Gel hivernal	29
Grenaille	30
Herbicides (dommages)	31
Vent	32
UNITÉ DE DÉPISTAGE	33
STADE PHÉNOLOGIQUE	34
TECHNIQUES DE DÉPISTAGE	35
GÉNÉRALE	35
GÉNÉRALE (suite)	36
TECHNIQUE DES FRAPPES POUR L'ANTHONOME DU FRAISIER, BYTURE DES FRAMBOISIERS ET PUNAISE TERNE	37
TECHNIQUE D'ÉVALUATION, BOUTONS COUPÉS ET MOISSURE GRISE	38
TÉTANYQUES À 2 POINTS, MALADIES FOLIAIRES ET AUTRES DÉSORDRES	39
RAPPORT DE DÉPISTAGE :	40
CALCULS POUR L'UNITÉ DE DÉPISTAGE	40
Anthonomes :	40
Boutons coupés :	40
Punaise terne :	41
Moissure grise :	42
RÉFÉRENCES	43

Ravageurs

⇒ Insectes

Anneleur du framboisier, *Oberea bimaculata*

Description :

- coléoptère allongé noir au thorax jaune et aux longues antennes;
- mesure environ 12 mm;
- larve blanchâtre et apode.

Période d'activité :

- juillet et août;
- dans la framboise d'été ET la framboise d'automne;
- cycle de reproduction s'étale sur 2 ans.

Domages :

- sur les tiges de l'année;
- femelle ponte dans le haut de la tige et gruge 2 anneaux de chaque côté du site de ponte (ressemble à 2 « zippers »);
- la tige flétrie puis se dessèche au-dessus des anneaux.

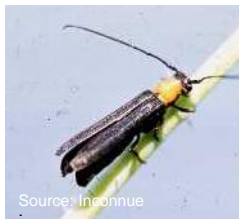


© PRISME

4

Méthode de lutte :

- Couper la tige infectée environ 2 ou 3 pouces sous le dernier anneau et la sortir du champ;
- celle-ci devrait être brûlée pour s'assurer d'éliminer la larve.



⇒ Maladies

Anthraxose, *Elsinoe veneta* (Champignon)

Symptômes :

Sur tige et feuillage :

- petites taches circulaires au contour rouge violacé et au centre blanchâtre;
- lorsque beaucoup de taches agglomérées sur tige, diminution de la vigueur et moindre résistance à l'hiver;
- sur tiges de 2^{ème} année, formation de chancres violacés si beaucoup de taches;
- jaunissement et dessèchement du feuillage si la pression de la maladie est très forte.



Sur fruits :

- présence de taches sur pétiole et sépales;
- fruits verts et rouges atteints;
- dessèchement et affaissement des drupéoles qui prennent une teinte grisâtre;



© PRISME

Période d'infection:

- toute la saison;
- dans la framboise d'été ET d'automne.

Conditions d'infection :

- infection favorisée par des saisons pluvieuses;
- seul les jeunes tissus verts sont infectés;
- framboisiers plus âgés sont plus à risque, puisque champignon hiverne sur les vieilles tiges;
- framboisier très dense ou enherbé favorise la maladie en conservant l'humidité.



© PRISME