



Petit guide Céleri

Consortium Prisme

291 rue de la Coopérative,
Sherrington

Tél : 450 454-3992

Télécopieur : 450 454-5216

Courriel : info@prisme.ca

www.prisme.ca



Table des matières

1.RAVAGEURS	5
⇨ INSECTES	5
Punaise terne, <i>lygus</i>	5
Punaise pentatomide (Brown Stink Bug),	7
Pucerons	9
Vers gris	10
Fausse-arpenteuse	11
Mineuses des légumes	12
Charançon de la carotte	13
Limaces	14
Cicadelle	15
Jaunisse	15
Altise à tête rouge, <i>Systema frontalis</i>	16
⇨ MALADIES & DÉSORDRES PHYSIOLOGIQUES	17
Tache septorienne, <i>Septoria apii</i>	17
Tache Cercosporéenne, <i>Cerospora Apii</i>	18
Tache septorienne, <i>Septoria apii</i>	19
Tache Cercosporéenne, <i>Cerospora Apii</i>	19
Tache bactérienne, <i>Pseudomonas syringae</i>	20
Pourriture rose sclérotique, <i>S. sclerotiorum</i>	21
Mosaïques	22
Cœur noir	23
Carence de bore	24
Montée à la graine	25
Pétiole creux	26
Branche brune	27

2. UNITÉ DE DÉPISTAGE	28
3. STADE PHÉNOLOGIQUE	29
4. TECHNIQUES DE DÉPISTAGE.....	30
PUNAISE TERNE.....	30
PUCERON	31
VERS GRIS.....	32
LIMACE.....	34
TACHE SEPTORIENNE ET CERCOSPORÉENNE	35
CŒUR NOIR ET BRANCHE BRUNE	37
TACHE BACTERIENNE, POURRITURE ROSE SCLEROTIQUE, FUSARIOSE, POURRITURE BACTERIENNE, JAUNISSE ET MONTEE A LA GRAINE.....	38
CARENCE DE BORE & PÉTIOLE CREUX	39
5. TYPE ET CODE DE DISTRIBUTION	40
6. RAPPORT DE DÉPISTAGE.....	41
7. HISTORIQUE	45

1. Ravageurs

⇒ Insectes

Punaise terne, *Igus*



Adulte



Source : inconnue



Larve



© PRISME

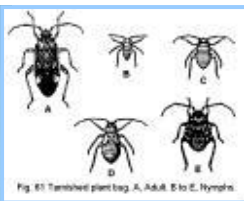


Fig. 61 Tarnished plant bug. A, Adult. B to E, Nymphs



<http://creatures.ifas.ufl.edu>

Adulte de punaise terne

- Taille : 6 mm de longueur.
- Période: toute la saison
- Apparence : corps ovale et aplati, ailes brunes, forme triangulaire.
- Comportement : très mobile, facilement dérangée, s'envole souvent.

6

Larve de punaise terne (nymphes):

Taille : variable selon le stade larvaire

(1^{er} stade : taille puceron)

Couleur : vert vif

Comportement : rapide

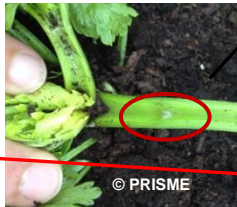
Localisation : au cœur et sur les feuilles médianes

Dommmages

Apparence selon type de dommage :

- *Nutrition* : lésions brunes et nécroses (latex rose si frais),
- *Ponte* : léger renflement de l'intérieur du pétiole, présence d'un trou si la larve est déjà sortie.

Localisation : souvent sur la tige des feuilles et les pétioles



⇒ Maladies & Désordres physiologiques

Tache septorienne, *Septoria apii*

Symptômes :

- petites taches anguleuses ou circulaires;
- recouvertes de points noirs (pycnides);
- grises, parfois légèrement brunes.

Localisation :

- d'abord sur les vieilles feuilles;
- puis sur les feuilles intermédiaires;
- parfois sur les pétioles.

Période d'apparition :

- peut débuter en serre;
- sinon observé à partir de juillet.



Conditions favorables :

- conditions humides;
- circulation d'air déficiente;
- périodes de mouillure prolongées.

